

Scala semplice d'appoggio  
**“PRIMA”**  
...tecnologia avanzata

In alto:  
copri testa



EU EN131 EUROPEAN NORM  
TÜVRheinland CERTIFIED GS geprüft Sicherheit  
81/2008 DECRETO LEGISLATIVO  
AGGIORNAMENTO 1/18: ATTIVO  
150 kg MAX

PRIMA/L è scala singola d'appoggio in alluminio a gradini larghi profondi 85 mm fissati ai montanti con doppio passaggio di allargatura meccanica e ribordatura. È fornita di serie con piedi snodati e gommati piccoli o grandi secondo la sezione dei montanti. Particolarmente indicata per lavori di interni e scaffalature. Munibile anche di ganci leggeri accessori.

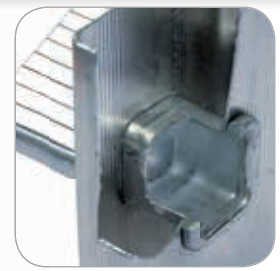


A terra di serie per codici: PM 205/L - PM 265/L PM 295/L piedi snodati con zoccolo in gomma di serie

ACCOGLIENTI GRADINI PROFONDI 85 mm bloccati con doppio passaggio meccanico (senza rivetti)! Progetto FACAL



Gradini profondi 85 mm



Energico doppio bloccaggio idraulico senza rivetti

ACCESSORI



coppia di ganci leggeri con alette  
Cod.: FE-119/A



Innesto in fusione d'alluminio con piede snodato per scale con barra stabilizzatrice  
Cod.: PSP/B

Barra stabilizzatrice a partire da PM 355/LB

45 cm



CON PIEDI SNODATI - BARRA STABILIZZATRICE NON PREVISTA

Codice	(mm)	N.gr.	(cm)	(cm)	(cm)	(cm)	(kg)	(m <sup>3</sup> )	Cod. Ean
PM 205/L	25x65	6	200	190	295	-	4,30	0,06	8028406001928
PM 265/L	25x65	8	260	245	355	-	5,50	0,07	8028406001935
PM 295/L	25x65	9	290	275	385	-	7,00	0,08	8028406001942

CON BARRA STABILIZZATRICE DA PRODUZIONE 2018

PM 355/LB	25x65	11	350	330	445	89	8,40	0,10	8028406111337
PM 411/LB	25x65	13	410	385	500	89	9,50	0,12	8028406111344
PM 445/LB	25x65	14	440	415	535	107	10,30	0,13	8028406111351
PM 505/LB	25x65	16	504	470	595	107	12,70	0,15	8028406111368
PM 561/LB	25x65	18	565	525	650	107	13,50	0,16	8028406111375
PM 595/LB	25x80	19	597	555	685	107	14,60	0,21	8028406111382
PM 655/LB	25x80	21	656	610	745	120	15,70	0,24	8028406111399

PSP/B	Innesto in fusione c/piede snodo piccolo per barra stabiliz.								8028406112303
FE-119/A	Gancio metallico leggero con alette						cad.		8028406106579

