



Grande stabilité

- Echelle télescopique en aluminium très résistante et d'utilisation facile.
- Articulations en acier hyper résistantes. Liaison articulations/montants par 18 points de fixation. La structure ne flèche pas.
- Articulations recouvertes à l'intérieur et à l'extérieur avec des mélanges de résine injectée grâce à des processus de production évolués.

**TRES IMPORTANT!!!**

Les articulations permettent 2 usages possibles :

Ouvert

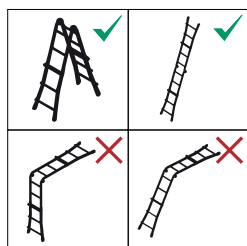


**Ouvert:** quand l'échelle est en position double, l'articulation peut s'ouvrir et se fermer jusqu'à les arrêts d'ouverture maxi.

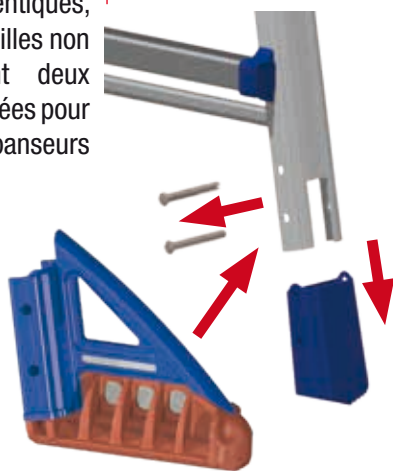
Fermé



**Fermé:** quand l'échelle est en position double, l'articulation peut être bloquée intentionnellement en une seule position d'ouverture maxi.



Quatre fentes sur les montants et quatre patins mobiles, tous identiques, fixés par des goupilles non métalliques, dont deux fentes seront utilisées pour accueillir les expandeurs rapides.



Expandeur universel International Patent (FACAL project)



Ouvert/fermé



C'est-à-dire: Emballage clair et transparent

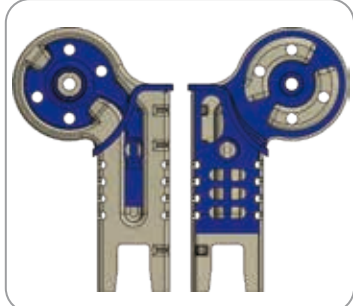
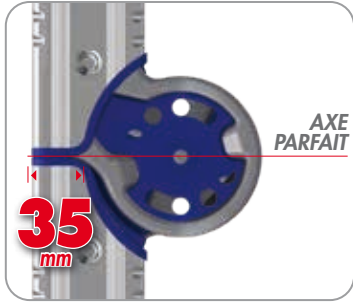


C'est-à-dire: Hydrocarbure Polycyclique Aromatiques Parties plastiques sans métaux lourds (Zinc, Chrome, Cadmium)

Ref.	Nombre d'échelons	(cm)	(cm)	(cm)	(cm)	(cm)	(cm)	(cm)	(kg)	(m <sup>3</sup> )	Ean	
<b>SANS EXPANSEURS - EN131-4</b>												
BB/1	3/3	92	288	143	93	380	260	52,00	-	9,50	0,115	8028406110019
<b>AVEC EXPANSEURS - EN131-4</b>												
BB/2A	4/4	120	400	198	122	490	315	62,00	87,50	13,50	0,180	8028406119548
BB/3A	4/5	148	456	225	137	550	340	62,00	87,50	14,00	0,220	8028406119555
BB/4A	5/5	148	512	252	152	605	370	62,00	87,50	15,00	0,220	8028406119562

La réf. BB/1 est conforme à la EN131-4 sans expandeurs





**EN131-4**  
EUROPEAN NORM



MAX

**TÜV Italia**  
Attestation of Conformity  
No.: D 027944 0027



**AVEC EXPANSEURS**



EXPANSEURS DE SERIE (BREVET)  
fournis avec l'échelle dans un paquet thermoformé