


EURO TRABATTELLO CAPO-3

CAPO 3 è trabattello Europeo  tutto alluminio in tubolari Ø 50 mm saldati. Di grandi dimensioni, riservato ad uso professionale, trova applicabilità in lavori edili, decorazioni e finiture, impiantistica generale sia per uso interno che esterno edifici.

Montaggio rapidissimo con sistema di aggancio e sgancio automatico dei collegamenti orizzontali e diagonali.

Due varianti di basi disponibili:

- Fissa standard
- Livellante

BASE STANDARD

Esclusi livellatori

Cod. C3-BFI

(2 testate + 2 spalle 6 gradini +
2 traverse orizzontali + 2 diagonali)

kg: 58,60, m³: 0,37, Colli: 3

EAN 8028406105015



Livellatori accessori

SICURA PRATICITÀ!!

Raccordo di testata
porta ruote in
alluminio fuso con
anima di rinforzo
d'acciaio.



BASE LIVELLANTE

Cod. C3-BLI

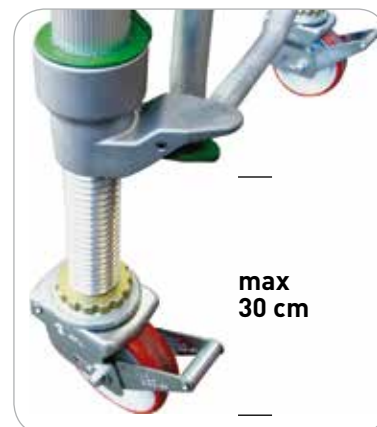
(2 spalle livellanti 6 gradini +
2 traverse orizzontali + 2 diagonali)

kg: 48,00, m³: 0,50, Colli: 2

EAN 8028406104506



Sistema livellante
con doppia regolazione



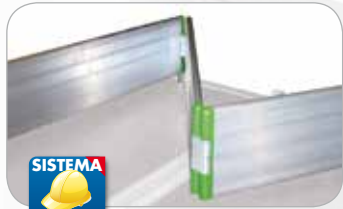
max
30 cm

BASE:
140,3x293 cm

STRUTTURA:
135x267,6 cm

PIANO LAVORO:
120x261 cm

Max 10,71m



SISTEMA
SICUREZZA
ATTIVA

Piano in alluminio con calpestio in legno Eurodeck melaminico antiscivolo e idroresistente.

Certificato:



Sistema legno controllato

ESCLUSIVO: fascia fermapiedi pieghevole in alluminio: corpo unico!!



Aggancio automatico in alluminio fuso



Innesto maschio-femmina per le spalle



Stabilizzatori con piedi snodati in acciaio e gomma

CLASSE 3
200 kg/m²: EN 1004

620
kg
MAX

Carico massimo inteso ripartito su un solo piano

EU **EN1004**
EUROPEAN NORM



CERTIFICATO N. S 60080285



CERT. N. 2009/993

Altezze massime di utilizzo

Altezza struttura:	10,71 m
Interno edifici:	
ultimo piano:	9,56 m
lavoro:	11,46 m
esterno edifici:	
ultimo piano:	8,00 m
lavoro:	9,90 m



Traversini e montanti fissati saldati



Ruota Ø 200 mm con freno a disassamento

COMPONENTI PRINCIPALI

**BASE STANDARD**
(livellatori esclusi)

Cod. C3-BFI

2 testate di base + 2 spalle 6 gradini + 2 traverse + 2 diagonali

kg: 58,60

vol: 0,37 m³, Colli:3

EAN 8028406105015

**ALZATA h 1040**

4 gradini

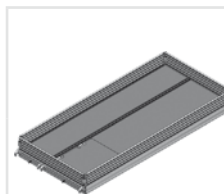
Cod. C3-1326

2 spalle + 2 diagonali

kg: 16,60

vol: 0,22 m³, Colli:2

EAN 8028406104384

**PIANO DI LAVORO**
c/fermapiede

Cod. C7-1326

in alluminio con botola

kg: 57,60

vol: 0,35 m³, Colli:2

EAN 8028406104421

**BASE LIVELLANTE**

Cod. C3-BLI

2 spalle livellanti 6 gradini + 2 traverse + 2 diagonali

kg: 48,00

vol: 0,50 m³, Colli: 2

EAN 8028406104506

**ALZATA h 1560**

6 gradini

Cod. C2-1326

2 spalle + 2 diagonali

kg: 21,40

vol: 0,28 m³, Colli:2

EAN 8028406104391

**PIANO DI LAVORO**
s/fermapiede

Cod. C6-1326

in alluminio con botola

kg: 45,60

vol: 0,32 m³, Colli:1

EAN 8028406104537

**PALCHETTO TERMINALE**
h 1040 - 4 gradini

Cod. C5-1326

2 spalle + 4 traverse

kg: 21,60

vol: 0,27 m³, Colli:2

EAN 8028406104407

**PROTEZIONE ORIZZONTALE**
per piano di lavoro

Cod. C134-1326

4 pezzi

kg: 10,40

vol: 0,12 m³, Colli:1

EAN 8028406104438

**PALCHETTO TERMINALE**
h 1560 - 6 gradini

Cod. C4-1326

2 spalle + 4 traverse

kg: 26,40

vol: 0,33 m³, Colli:2

EAN 8028406104414

**STABILIZZATORI**
2100 mm

Cod. C84-7515

4 pezzi

kg: 24,00

vol: 0,18 m³, Colli:1

EAN 8028406103141

COMPONENTI SECONDARI

**Testata di base con 2 ruote**
per base standard

Cod. C19-1326

kg: 16,00, vol: 0,02 m³, Colli: 1

EAN 8028406105022

● spia verde

**Traversa orizzontale**

2615 mm per Capo 3

Cod. C13-1326

kg: 2,60, vol: 0,028 m³, Colli:1

EAN 8028406104469

**Piano di lavoro**

in alluminio 1/2 senza botola

Cod. C16-1326

kg: 22,80, vol: 0,16 m³, Colli:1

EAN 8028406104513

**Spalla h1040 a 4 gradini**

Cod. C11-1326

kg: 5,60, vol: 0,08 m³, Colli:1

EAN 8028406104353

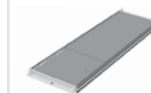
● spia rossa

**Diagonale 2729 mm per Capo 3**

Cod. C14-1326

kg: 2,70, vol: 0,030 m³, Colli:1

EAN 8028406104476

**Piano di lavoro**

in alluminio 1/2 con botola

Cod. C17-1326

kg: 22,80, vol: 0,16 m³, Colli: 1

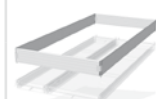
EAN 8028406104520

**Spalla h1560 a 6 gradini**

Cod. C12-1326

kg: 8,00, vol: 0,11 m³, Colli:1

EAN 8028406104452

**Fascia fermapiede**
pieghevole in alluminio

Cod. C15-1326

kg: 12, vol: 0,030 m³,

Colli:1

EAN 8028406104483

**Spalla per base livellante**
6 gradini

Cod. C26-1326

kg: 18,60, vol: 0,19 m³, Colli:1

EAN 8028406104490

**Livellatori**

confezione da 4 pezzi

Cod. D802

kg: 22,7, vol: 0,03 m³, Colli:1

EAN 8028406090281

**Stabilizz. 2100 mm per Capo**

Cod. C8-7515

kg: 6,00, vol: 0,045 m³, Colli:1

EAN 8028406103141

COMPOSIZIONI COMPLETE DI PIANALI - BASI TIPO: LIVELLANTE O STANDARD

<p>Cod. C30-3/C</p> <p>1,87 m 0,98 m</p> <p>Montaggio 4 min.</p>	<p>Cod. C31-3/C</p> <p>2,91 m 1,76 m</p> <p>Montaggio 6 min.</p>	<p>Cod. C32-3/C</p> <p>3,43 m 2,28</p> <p>Montaggio 8 min.</p>	<p>Cod. C33-3/C</p> <p>4,47 m 3,32</p> <p>Montaggio 10 min.</p>
<p>Cod. C34-3/C</p> <p>4,99 m 3,58 m</p> <p>Montaggio 14 min.</p>	<p>Cod. C35-3/C</p> <p>6,03 m 4,88 m</p> <p>1,94 m</p> <p>Montaggio 16 min.</p>	<p>Cod. C36-3/C</p> <p>6,55 m 5,40</p> <p>1,94 m</p> <p>Montaggio 18 min.</p>	<p>Cod. C37-3/C</p> <p>7,59 m 6,44</p> <p>3,00</p> <p>Montaggio 21 min.</p>
<p>Cod. C38-3/C</p> <p>8,11 m 6,96 m</p> <p>3,53 m</p> <p>Montaggio 23 min.</p>	<p>Cod. C39-3/C</p> <p>9,15 m 8,00 m</p> <p>4,32 m</p> <p>Montaggio 26 min.</p>	<p>Cod. C40-3/C</p> <p>9,67 m 8,52 m</p> <p>5,12 m</p> <p>1,94 m</p> <p>Montaggio 28 min.</p>	<p>Cod. C41-3/C</p> <p>10,71 m 9,56 m</p> <p>5,91 m</p> <p>1,94 m</p> <p>Montaggio 31 min.</p>

ALTEZZA TOTALE	m	1,87	2,91	3,43	4,47	4,99	6,03	6,55	7,59	8,11	9,15	9,67	10,71
LAVORO UTILE	m	2,88	3,66	4,18	5,22	5,48	6,78	7,30	8,34	8,86	9,90	10,42	11,46
ALTEZZA ULTIMO PIANO	m	0,98	1,76	2,28	3,32	3,58	4,88	5,40	6,44	6,96	8,00	8,52	9,56

EN1004 NORMA EUROPEA	Cod.	Descrizione	Pezzi	Pezzi	Pezzi	Pezzi	Pezzi	Pezzi	Pezzi	Pezzi	Pezzi	Pezzi	Pezzi	
	C3-1326	Alzata 4 gradini												
	C2-1326	Alzata 6 gradini				1	1	2	2	3	3	4	4	5
	C5-1326	Palchetto 4 gradini		1		1		1		1		1		1
	C4-1326	Palchetto 6 gradini			1		1		1		1		1	
	C6-1326	Piano senza fermap.	1	1				1	1	1	1	1	2	2
	C7-1326	Piano con fermap.			1	1	1	1	1	1	1	1	1	1
	C134-1326	n. 4 protez. orizz.						1	1	1	1	1	2	2
STANDARD	C3-BFI	Base Standard	1	1	1	1	1	1	1	1	1	1	1	
	D-802	n. 4 livellatori a vite					1	1	1	1				
	C84-7515	n. 4 stabilizzatori									1	1	1	1
		codice	C30-3/C-BFI	C31-3/C-BFI	C32-3/C-BFI	C33-3/C-BFI	C34-3/C-BFI	C35-3/C-BFI	C36-3/C-BFI	C37-3/C-BFI	C38-3/C-BFI	C39-3/C-BFI	C40-3/C-BFI	C41-3/C-BFI
		kg	103,6	125,6	141,6	159	187,8	260	265	278	187	303	364	470
	m³	0,69	0,96	1,05	1,27	2,13	2,79	2,85	3,07	3,13	3,35	3,85	4,07	
	Colli composizioni	4	6	7	9	10	14	14	16	16	18	20	22	
LIVELLANTE	C3-BLI	Base livellante	1	1	1	1	1	1	1	1	1	1	1	
	C84-7515	n. 4 stabilizzatori					1	1	1	1	1	1	1	
		codice	C30-3/C-BLI	C31-3/C-BLI	C32-3/C-BLI	C33-3/C-BLI	C34-3/C-BLI	C35-3/C-BLI	C36-3/C-BLI	C37-3/C-BLI	C38-3/C-BLI	C39-3/C-BLI	C40-3/C-BLI	C41-3/C-BLI
		kg	93	115	131,8	148,4	177,2	249,8	254,6	271,2	276,6	292,6	353,4	370
		m³	0,82	1,09	1,18	1,40	2,26	2,92	2,98	3,20	3,26	3,48	3,98	4,20
	Colli composizioni	3	5	6	8	9	13	13	15	15	17	19	21	