



Grande stabilité

- Echelle télescopique en aluminium très résistante et d'utilisation facile.
- Articulations en acier hyper résistantes. Liaison articulations/montants par 18 points de fixation. La structure ne flèche pas.
- Articulations recouvertes à l'intérieur et à l'extérieur avec des mélanges de résine injectée grâce à des processus de production évolués.

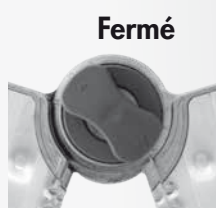
TRES IMPORTANT!!!

Les articulations permettent 2 usages possibles :



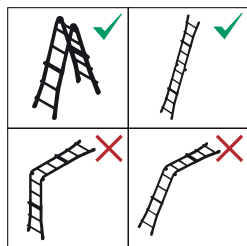
Ouvert

Ouvert: quand l'échelle est en position double, l'articulation peut s'ouvrir et se fermer jusqu'à les arrêts d'ouverture maxi.

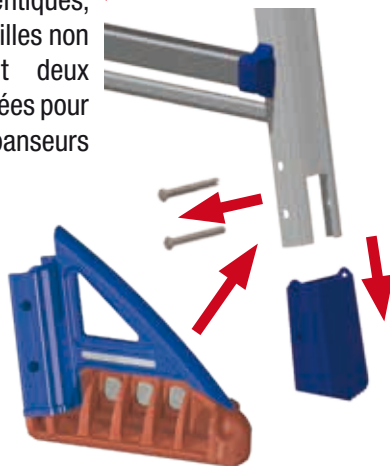


Fermé

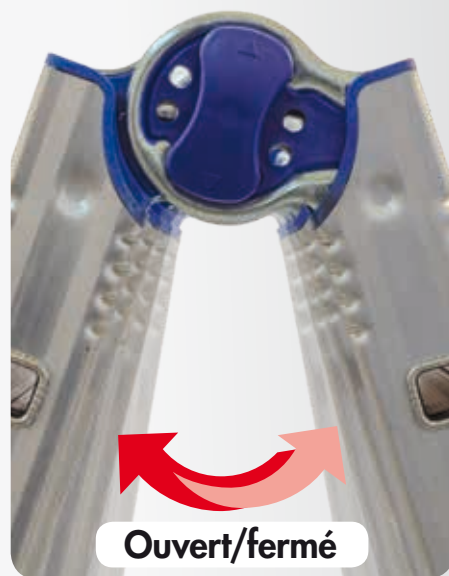
Fermé: quand l'échelle est en position double, l'articulation peut être bloquée intentionnellement en une seule position d'ouverture maxi.



Quatre fentes sur les montants et quatre patins mobiles, tous identiques, fixés par des goupilles non métalliques, dont deux fentes seront utilisées pour accueillir les expandeurs rapides.



Expandeur universel
Internazional Patent
(FACAL project)



C'est-à-dire: Emballage clair et transparent



C'est-à-dire: Idrocarbure Polycyclique Aromatiques
Parties plastiques sans métaux lourds (Zinc, Chrome, Cadmio)



	Réf.	Nombre d'échelons	(cm)	(cm)	(cm)	(cm)	(cm)	(cm)	(cm)	(cm)	(kg)	(m ³)	EAN
EN131-4 EUROPEAN NORM EU	BB/1	3/3	92	288	143	93	380	260	52,00	-	9,50	0,115	8028406110019
	BB/2A	4/4	120	400	198	122	490	315	62,00	87,50	13,50	0,180	8028406119548
	BB/3A	4/5	148	456	225	137	550	340	62,00	87,50	14,00	0,220	8028406119555
	BB/4A	5/5	148	512	252	152	605	370	62,00	87,50	15,00	0,220	8028406119562



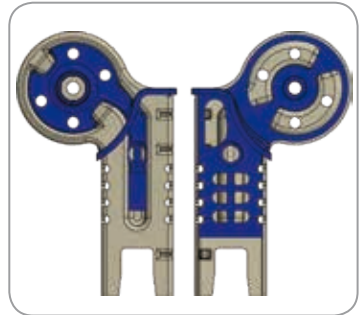


EU EN131-4
EUROPEAN NORM
USAGE OBLIGATORIE DES
EXPANSEUR UNIVERSELS DANS
CETTE POSITION



EU EN131-4
EUROPEAN NORM
150
kg
MAX
81/2008
DECRETO LEGISLATIVO
TÜV Italia
Attestation of Conformity
No.: D 027944 0027

5
ANS
GARANTIE
MADE
IN
ITALY
100%



24
cm